

# Aan de slag met hommels in de tuin

Hommels zijn grote, harige wilde bijen. Ze leven in kleine kolonies tot 300 exemplaren en zijn actief van maart tot september. Je kan ze eenvoudig aantrekken door een hommelvriendelijke border met lavendel, salie en kogeldistel aan te leggen en door rode klaver en knoopkruid in je grasland te voorzien. In het voorjaar kan je ze dan weer vinden op smeewortel, dovenetels of appel- of perenbomen. Hommels zijn zeer zachtaardig en een plezier om te observeren.

Werksters en koninginnen zijn vrouwtjes en zien er vaak anders uit dan de mannetjes. Zie je een hommelmee met stuifmeelklompjes aan de achterpoten? Dan is het zeker een vrouwtje. Hun achterpoten zijn ook duidelijk afgeplat en glanzend. Mannetjes en koekoekshommels verzamelen geen stuifmeel. Alleen de vrouwtjes hebben een angel. Ze zullen niet of nauwelijks aanvallen, maar kunnen bij bedreiging wel een pijnlijke prik uitdelen.

Ga jij met deze zoekkaart in jouw tuin aan de slag? Maak een foto en deel je bevindingen via [www.waarnemingen.be](http://www.waarnemingen.be)



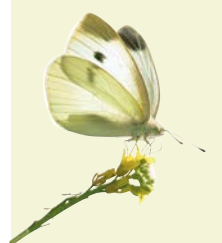
Bestel een gedrukte versie van deze zoekkaart via [winkel.natuurpunt.be/natuurpunt-hommelzoekkaart.html](http://winkel.natuurpunt.be/natuurpunt-hommelzoekkaart.html)

## Bestrijden met respect voor de natuur

Er leven behoorlijk wat beestjes in je tuin: bladluizen, lieveheersbeestjes, slakken, (gal)wespen, egels, vogels, vlinders ... In plaats van schadelijke indringers te lijf te gaan met verdelgers, laat je de natuur beter haar gang gaan. Richt je tuin efficiënt in en trek zo natuurlijke vijanden aan die je tuin helpen onder controle te houden.

Wil je toch graag je planten, zoals groenten en fruit, op een natuurlijke manier ondersteunen, dan kan je beroep doen op de producten van DCM Naturapy®. Deze "middelen voor en door de natuur" gaan uit van het gezond starten en optimaal onderhouden van planten. Wanneer er zich een probleem voordoet in de tuin kan er gepast ingegrepen worden mét respect voor de natuur.

Onder dit gamma vindt u oplossingen, ontwikkeld met zorg voor de natuur, zoals een selectie natuurlijke vijanden om biologische evenwichten in de tuin na te streven, maar ook curatieve middelen met aandacht voor een verantwoord groenbeheer. Meer info op: [dcm-info.be](http://dcm-info.be)



## LID?!

Natuurpunt is de grootste natuurvereniging van Vlaanderen met meer dan 114.000 gezinnen als lid en beschermt al meer dan 50 jaar planten, dieren en hun natuurlijke omgeving. En dat is nodig, want onze mooie natuur is bedreigd. Met jouw steun kunnen we onze natuur verder helpen. Zo kunnen we er vandaag én in de toekomst meer van genieten.

### ALS LID

- ontvang je **4x per jaar Natuur.blad**, ons ledenmagazine boordevol informatie over de natuur, 
- download je gratis onze **cd met vogelgeluiden** en meer dan 100 **wandelkaartjes**,
- kan je hele gezin **gratis deelnemen** aan de geleide wandelingen en fietstochten,
- ontvang je de nieuwsbrief van je **lokale afdeling** over de natuur in je buurt,
- geniet je **10% ledenkorting** in de Natuurpunt Winkel (op boeken, verrekijkers, cadeautjes ...)
- kan je een **voordelig abonnement** nemen op onze magazines Natuur.focus en Natuur.oriolus,
- doe je dankzij je lidkaart heel wat **voordelen bij onze partners**.
- help je mee aan de uitbreiding van het **maatschappelijk draagvlak** voor natuur en landschap

Voor slechts 30 euro word je lid van Natuurpunt en steun je de natuur in Vlaanderen.  
[www.natuurpunt.be/wordlid](http://www.natuurpunt.be/wordlid)

Deze zoekkaart is een initiatief van Aculea, de wilde bijen- en wespenwerkgroep van Natuurpunt, bij wie het copyright berust. Tekeningen door Chantal Deschepper. Deze zoekkaart kwam tot stand dankzij de financiële steun van DCM.

[www.natuurpunt.be](http://www.natuurpunt.be)  
[www.aculea.be](http://www.aculea.be)  
<https://dcm-info.be/nl>

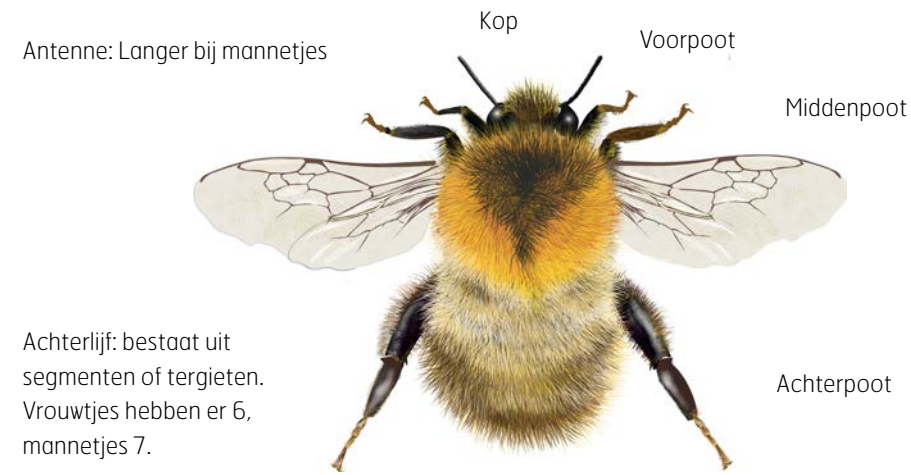




# Hoe gebruik je deze zoekkaart?

1. Zijn de vleugels donker, kijk dan meteen bij de Koekoekshommels. Zijn ze transparant, kijk naar de **kleur van de achterlijfspunt: (A) geelbruin, (B) wit of (C) oranjebruin**. Dat leid je naar het juiste vak.
2. Kijk vervolgens naar de **kleuren en strepen op het borststuk**. Bij sommige soorten kunnen de strepen variëren binnen een soort. Anderen lijken op elkaar en zijn in het veld niet van elkaar te onderscheiden.
3. Let daarna op de **details (grote kop, beharing poten,...)**.

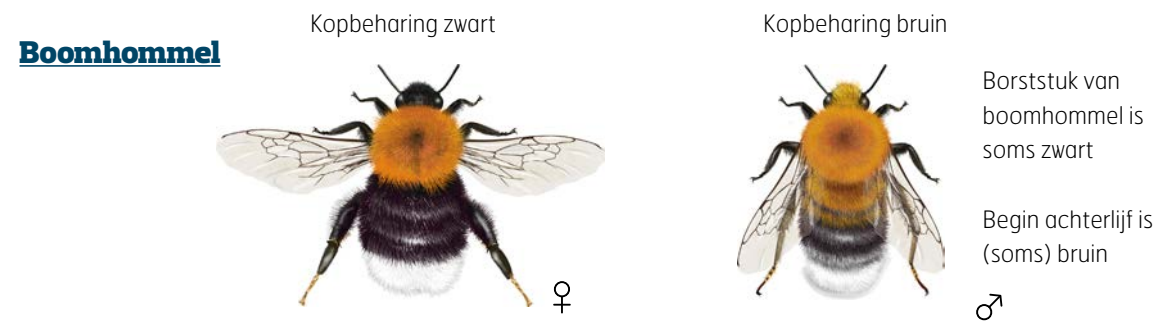
★ = zeldzaam



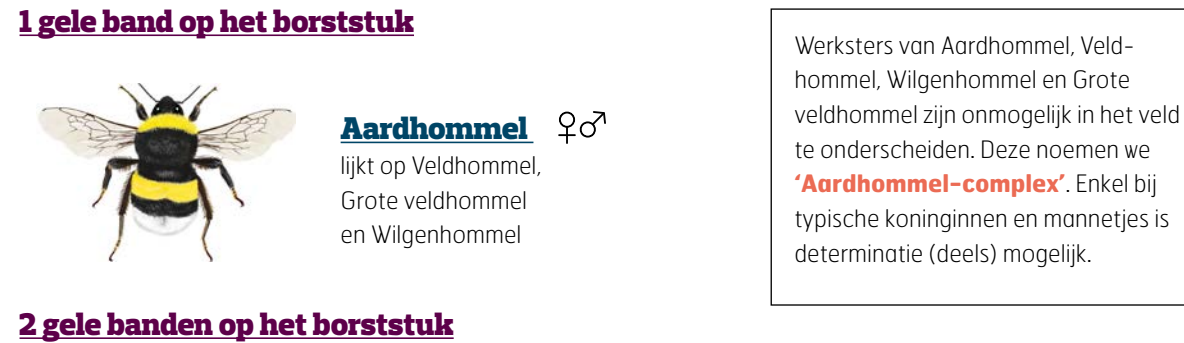
## A GEELBRUIN achterlijfspunt



## B WIT achterlijfspunt, BORSTSTUK BRUIN



## B WIT achterlijfspunt, GELE BANDEN



## Koekoekshommels

Koekoekshommels zijn herkenbaar aan hun donkere vleugels. Ze zijn minder behaard dan andere hommels. Ze verzamelen nooit stuifmeel aan de achterpoten.



## C ORANJEROOD achterlijfspunt, KOP EN BORSTSTUK ZWART

